



START CAT

CURSO DE ESPECIALIZACIÓN VIRTUAL TRACTOR D11 NEXT GEN CATERPILLAR



MODALIDAD VIRTUAL



TEMARIO

- Introducción
- Controles de Operador
- Sistema de Monitoreo
- Sistema de Motor
- Tren de Potencia
- Sistema de Implementos
- Sistema de Ventilador
- Planos Hidráulicos
- Planos Eléctricos



ÍNDICE

1. Datos del curso
2. Descripción del curso
3. Temario del curso
4. Dirigido a
5. Certificación
6. Expositor
7. Métodos de pago
8. Datos de la empresa



DATOS DEL CURSO



- ⚙️ **NOMBRE DEL PROGRAMA** : Tractor D11 Next Gen Caterpillar
- ⚙️ **MODALIDAD DE ESTUDIO** : Virtual
- ⚙️ **EXPOSITOR DEL CURSO** : Ing. Starlim Llanos Villagaray
- ⚙️ **PLATAFORMA VIRTUAL** : Learn Press
- ⚙️ **ACCESO AL AULA VIRTUAL** : 1 año



DESCRIPCIÓN DEL CURSO

¿QUÉ APRENDERÁS?

A lo largo del programa lograrás un conocimiento integral sobre el Tractor de Minería D11T Caterpillar abordando:

- ⚙️ Analizar y comprender el funcionamiento de los sistemas del equipo
- ⚙️ Analizar la lectura de plano hidráulico del tractor
- ⚙️ Analizar la lectura del plano eléctrico del tractor
- ⚙️ Analizar las pruebas y ajustes de los sistemas del equipo del Tractor

Este curso te permitirá elevar tu perfil profesional, mejorar tu capacidad en uno de los equipos más versátiles y exigentes del sector.



TEMARIO DEL CURSO

MÓDULO 1

🔧 INTRODUCCIÓN

- Evolución
- Tecnologías Dozer
- Productividad
- Especificaciones
- Mantenimiento del equipo
- Seguridad
- Controles
- Sistemas

MÓDULO 2

🔧 CONTROLES DE OPERADOR

- Estación de operador
- Palancas y controles
- Panel de control delantero
- Calibradores



TEMARIO DEL CURSO

MÓDULO 3

⚙️ SISTEMA DE MONITOREO

- Arquitectura de CAN
- Monitor
- Display
- Ajuste de Maquina
- Totales
- Servicio
- Operador

MÓDULO 4

⚙️ SISTEMA DE MOTOR

- Identificación Componentes del motor
- Sistema de combustible
- Sistema de Renovación de aceite
- Sistema de admisión de aire
- Sistema de Refrigeración
- Sistema hidráulico del ventilador



TEMARIO DEL CURSO

MÓDULO 5

⚙️ TREN DE POTENCIA

- Identificación de componentes
- Sistema hidráulico piloto
- Circuito de levante de Hoja
- Circuito de flotamiento de Hoja
- Circuito Inclinación de Hoja
- Operación de inclinación Dual
- Circuito de Ripper de Hoja
- Operación válvula de caída rápida

MÓDULO 6

⚙️ SISTEMA DE IMPLEMENTOS

- Identificación de componentes
- Sistema hidráulico piloto
- Circuito de levante de Hoja
- Circuito de flotamiento de Hoja
- Circuito Inclinación de Hoja
- Circuito de Ripper de Hoja
- Operación válvula de caída rápida



TEMARIO DEL CURSO

MÓDULO 7

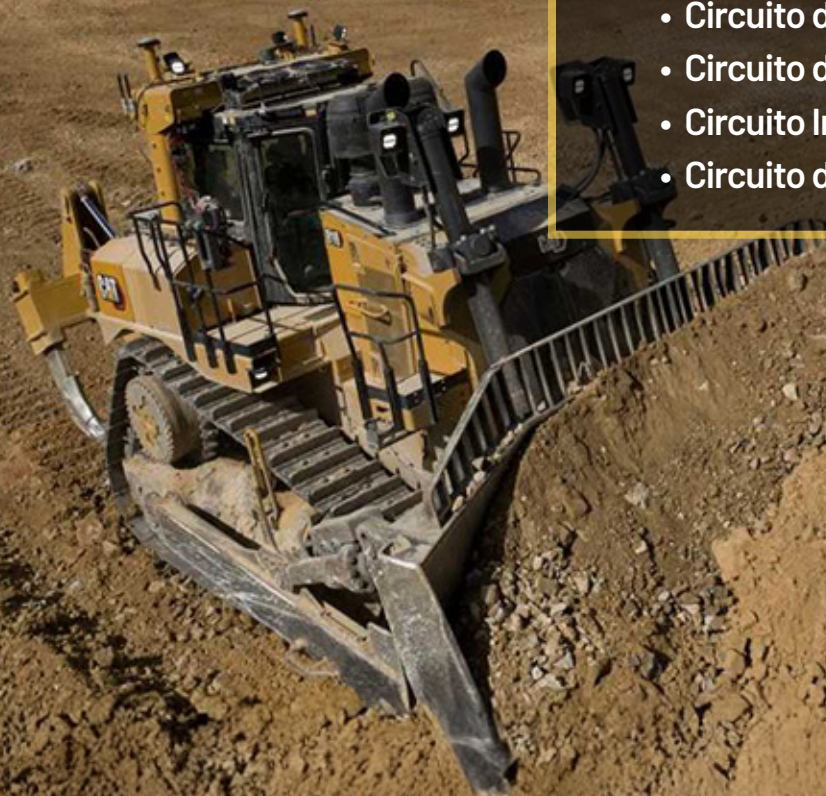
⚙️ SISTEMA DE VENTILADOR

- Identificación de componentes
- Componentes electrónicos
- Mínima velocidad -Forward
- Máxima velocidad- Forward
- Máxima velocidad - Reversa

MÓDULO 8

⚙️ PLANO HIDRÁULICO

- Simbología Hidráulica
- Localización de Componentes
- Plano del Sistema de Ventilador
- Identificación de componentes
- Mínima velocidad -Forward
- Máxima velocidad- Forward
- Máxima velocidad - Reversa
- Plano de Sistem de Implementos
- Identificación de componentes
- Sistema hidráulico piloto
- Circuito de levante de Hoja
- Circuito de flotamiento de Hoja
- Circuito Inclinación de Hoja
- Circuito de Ripper de Hoja



TEMARIO DEL CURSO

MÓDULO 9



PLANO ELÉCTRICO

- Simbología Eléctrica
- Localización de Componentes
- Circuito Electrónico del Motor
- Componentes de Entrada
- Componentes de Salida
- Circuito Electrónico de Transmisión
- Componentes de Entrada
- Componentes de Salida
- Circuito Electrónico de Implementos
- Componentes de Entrada
- Componentes de Salida



INFORMACIÓN TÉCNICA



INFORMACIÓN PARA DESCARGAR:

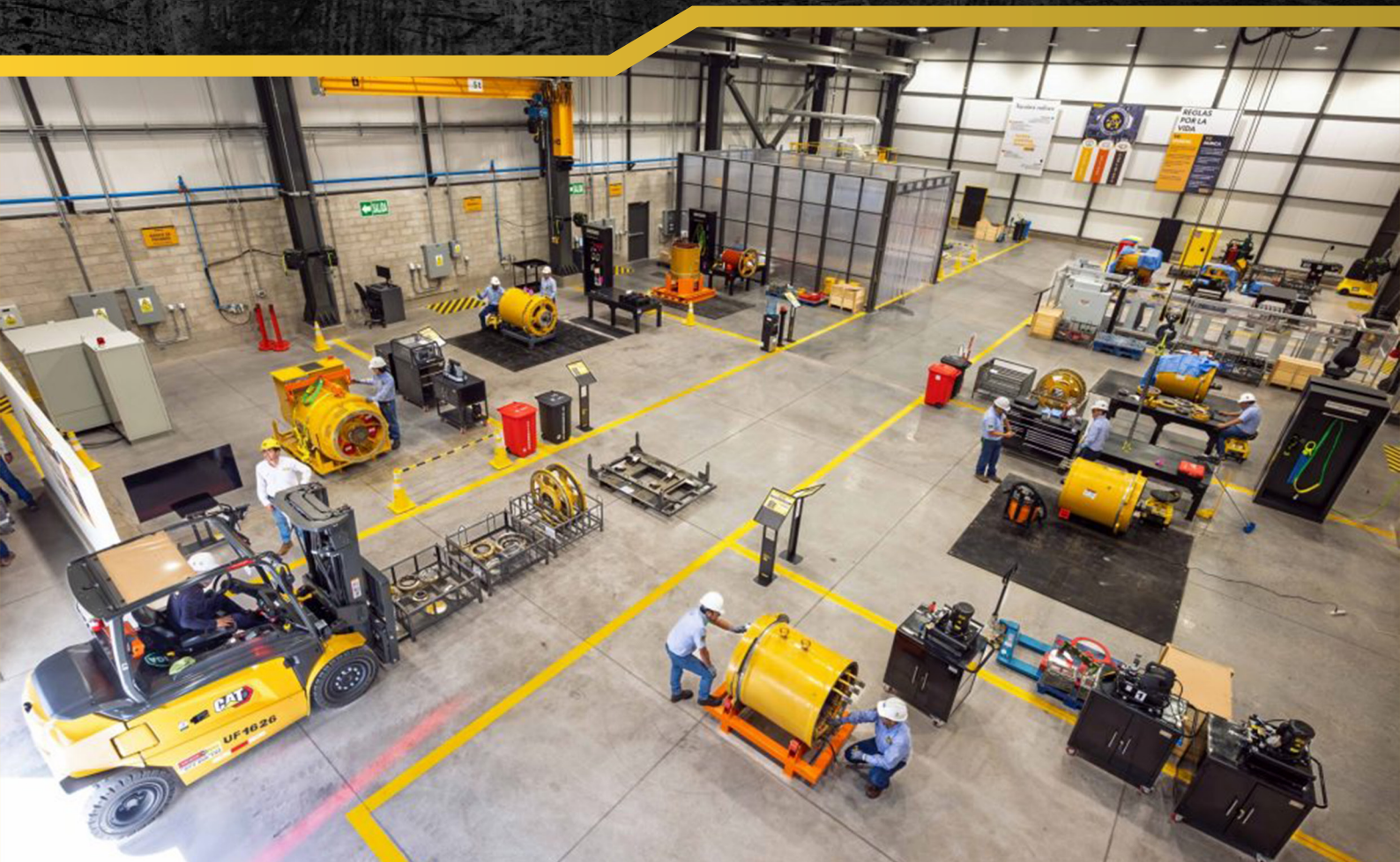
1. DIAPOSITIVA DE FÁBRICA

- Introducción
- Estación de Operador
- Sistema de Monitoreo
- Motor
- Tren de Potencia
- Sistema de Implementos
- Sistema de Ventilador
- Planos

2. PLANOS

3. CATÁLOGOS

NOTA: Toda esta información la encontrarás en el curso.



DIRIGIDO A



- ⚙ Ingeniero en Mantenimiento
- ⚙ Técnicos Automotriz
- ⚙ Técnicos en Mantenimiento
- ⚙ Técnicos de Maquinaria Pesada
- ⚙ Estudiantes o egresados de carrera técnica
- ⚙ Estudiantes o egresados de carrera universitaria
- ⚙ Inspectores Técnicos
- ⚙ Planner de Mantenimiento
- ⚙ Supervisores de Mantenimiento
- ⚙ Instructores de equipo pesado



CERTIFICACIÓN

- ❁ La certificación se otorga al culminar satisfactoriamente el curso de especialización.
- ❁ El certificado es emitido a nombre de START CAT E.I.R.L.
- ❁ Cuenta con firma validada de un ingeniero colegiado inscrito en el Colegio de Ingenieros del Perú (CIP).
- ❁ Incluye un código QR que permite verificar su autenticidad en nuestra base de datos.
- ❁ El certificado se envía al correo electrónico personal y también puede descargarse desde nuestra página web, utilizando un código de registro único.



START CAT

CURSO DE ESPECIALIZACIÓN

CERTIFICADO

OTORGADO A:

Starlim Llanos Villagaray

Por haber aprobado satisfactoriamente el curso de especialización

TRACTOR D11 NEXT GEN

Funcionamiento de Sistemas , Plano Hidráulico , Plano Eléctrico, Pruebas y Ajustes.

Inicio el 02 de Junio del 2024 y finalizó el 30 de Junio 2024 por 40 hrs académicas.


Starlim Llanos Villagaray
Ing. Mecánico
CIP: 188970



EXPOSITOR

ING. STARLIM LLANOS VILLAGARAY



🔧 FORMACIÓN PROFESIONAL:

- Magister en administración de Empresas - ESAN
- Ingeniero Mecánico Colegiado - CIP 188970
- Técnico en Automotores - SENATI
- Especialización en Mantenimiento de Equipo Pesado - TECSUP
- Especialización en Hidráulica de Equipo Pesado - TECSUP
- Especialización en Diagnóstico de Control Electrónico - TECSUP
- Diplomatura en Gestión de Mantenimiento - PUCP
- Diplomatura en Acreditación Educativa - PUCP
- Diplomatura en Gestión de Calidad Educativa - PUCP
- Diplomatura en Gerencia de Seguridad y Salud Ocupacional - ESAN

🔧 EXPERIENCIA TÉCNICA:

- Instructor Certificador en FERREYROS
- Consultor de programa de capacitación continua en TECSUP
- Instructor de Maquinaria Pesada en SENATI
- Director de Sede en CETEMIN

MÉTODOS DE PAGO



NACIONAL



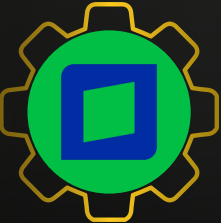
YAPE

957 198 988



BCP

N° DE CUENTA: 191 06362809079



INTERBANK

N° DE CUENTA: 200-3006347019



BBVA

N° DE CUENTA: 0011-0750 0100023898

A NOMBRE DE: **START CAT E.I.R.L**

Nota: Enviar comprobante de pago al Whatsapp

MÉTODOS DE PAGO



INTERNACIONAL

WESTERN UNION



NOMBRE: Starlim Llanos Villagaray
DNI: 42995376
UBICACIÓN: Lima - Perú

PAY PAL



NOMBRE: Starlim Llanos Villagaray
PAY PAL : <https://paypal.me/StarCat2022>
CORREO : starlim.llanos1985@gmail.com

Nota: Enviar comprobante de pago al Whatsapp

DATOS DE LA EMPRESA



REGISTROS

- Razón social:
START CAT E.I.R.L
- RUC: 20608897799
- Lima - Perú

REDES SOCIALES

- Facebook: START CAT
- Youtube: START CAT
- Tik tok: START CAT
- Instagram: START CAT
- Web: www.startcatvirtual.com

CONTACTO

- Whatsapp: +51 957 198 988

¿Alguna pregunta? [+51 957 198 988](tel:+51957198988) info@startcatvirtual.com Lun - Vie. 8:00 - 18:00

Total \$ 0.00



[Inicio](#) [Nosotros](#) [Cursos](#) [Validación](#) [Contacto](#)

[Ingresar](#)



Escribenos





START CAT



GRACIAS