



DIPLOMADO ESPECIALIZACIÓN VIRTUAL TECNOLOGÍA DE EQUIPOS CONSTRUCCIÓN CATERPILLAR

START CAT



MODALIDAD VIRTUAL



EXCAVADORA



TRACTOR



MOTONIVELADORA



CARGADOR



RODILLO COMPACTADOR

TEMARIO

- Excavadora Hidráulica 336D2L
- Tractor de Oruga D8T
- Motoniveladora 16 M
- Cargador Serie L (950L-962L-966L-972L-980L)
- Rodillo Compactador CS56B



ÍNDICE

1. Datos del curso
2. Descripción del curso
3. Temario del curso
4. Dirigido a
5. Certificación
6. Expositor
7. Métodos de pago
8. Datos de la empresa



DATOS DEL CURSO



- ⚙️ **NOMBRE DEL DIPLOMADO** : Tecnología en Equipos de Construcción
- ⚙️ **MODALIDAD DE ESTUDIO** : Virtual
- ⚙️ **EXPOSITOR DEL CURSO** : Ing. Starlim Llanos Villagaray
- ⚙️ **PLATAFORMA VIRTUAL** : Learn Press
- ⚙️ **ACCESO AL AULA VIRTUAL** : 1 año



DESCRIPCIÓN DEL CURSO

¿QUÉ APRENDERÁS?

Analizar la tecnología de equipos de Construcción Caterpillar

- ⚙ Analizar la estructura, el funcionamiento de los sistemas de Excavadora Hidráulica 336D2.
- ⚙ Analizar la estructura, el funcionamiento de los sistemas del Tractor D8T.
- ⚙ Analizar la estructura, el funcionamiento de los sistemas de la Motoniveladora 16M.
- ⚙ Analizar la estructura, el funcionamiento de los sistemas del Rodillo Compactador CS56B
- ⚙ Analizar la estructura, el funcionamiento de los sistemas de Cargador Frontal 938H
- ⚙ Analizar la estructura, el funcionamiento de los sistemas de Cargador Frontal 938H



TEMARIO DEL CURSO

MÓDULO 1

⚙️ EXCAVADORA HIDRÁULICA 336D2L

- Introducción
- Controles de Operador
- Motor
- Sistema Piloto
- Bombas Hidráulicas
- Válvula de control principal
- Sistema Hidráulico de Pluma
- Sistema hidráulico de brazo
- Sistema hidráulico de Cucharón
- Sistema de Giro
- Sistema de Traslación
- Sistema de Ventilación
- Sistema de Control Electrónico
- Plano Hidráulico
- Plano Eléctrico
- Pruebas y Ajustes



TEMARIO DEL CURSO

MÓDULO 2



TRACTOR DE ORUGA D8T

- Introducción
- Controles de Operador
- Sistema de Monitoreo
- Sistema de motor C15
- Sistema de Ventilador
- Tren de potencia
- Sistema de Dirección
- Sistema de implementos
- Tren de potencia
- Sistema de Dirección
- Sistema de implementos
- Plano Hidráulico
- Plano Eléctrico
- Pruebas y Ajustes



TEMARIO DEL CURSO

MÓDULO 3

⚙️ MOTONIVELADORA 16M

- Introducción
- Controles de Operador
- Sistema de motor
- Tren de potencia
- Sistema de implementos y dirección
- Sistema de frenos y ventilación
- Plano Hidráulico
- Plano Eléctrico
- Pruebas y Ajustes

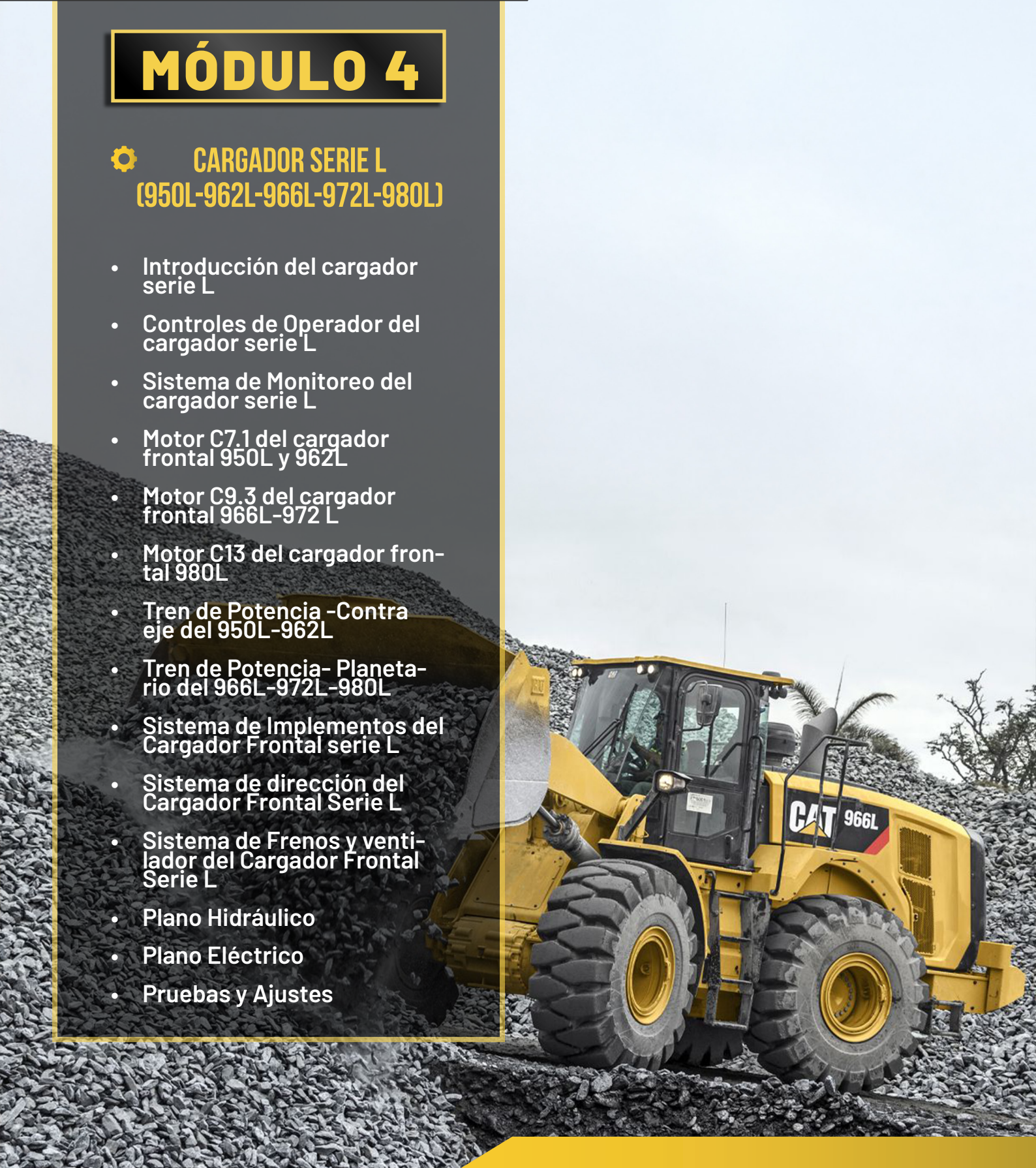


TEMARIO DEL CURSO

MÓDULO 4

⚙️ CARGADOR SERIE L (950L-962L-966L-972L-980L)

- Introducción del cargador serie L
- Controles de Operador del cargador serie L
- Sistema de Monitoreo del cargador serie L
- Motor C7.1 del cargador frontal 950L y 962L
- Motor C9.3 del cargador frontal 966L-972 L
- Motor C13 del cargador frontal 980L
- Tren de Potencia -Contra eje del 950L-962L
- Tren de Potencia- Planetario del 966L-972L-980L
- Sistema de Implementos del Cargador Frontal serie L
- Sistema de dirección del Cargador Frontal Serie L
- Sistema de Frenos y ventilador del Cargador Frontal Serie L
- Plano Hidráulico
- Plano Eléctrico
- Pruebas y Ajustes



TEMARIO DEL CURSO

MÓDULO 5

⚙️ RODILLO COMPACTADOR CS56B

- Compactadores Vibratorios
- Distribución de Potencia y Arranque de Máquina
- Sistema de Monitoreo y Advertencia
- Sistema Hidráulico
- Sistema de Propulsión
- Sistema Vibratorio
- Sistema Ventilador Hidráulico
- Plano Hidráulico
- Plano Eléctrico
- Pruebas y Ajustes



TEMARIO DEL CURSO

MÓDULO 6

⚙️ CAMIÓN ARTICULADO 735 - 740EJ

- Introducción.
- Estación del Operador.
- Sistema de Control Electrónico
- Motor C15
- Sistema de Ventilación.
- Tren de Potencia.
- Sistema de Dirección.
- Sistema de Levante.
- Sistema de Frenos.
- Sistema de Suspensión.
- Plano Hidráulico.
- Plano Eléctrico
- Prueba y Ajustes.



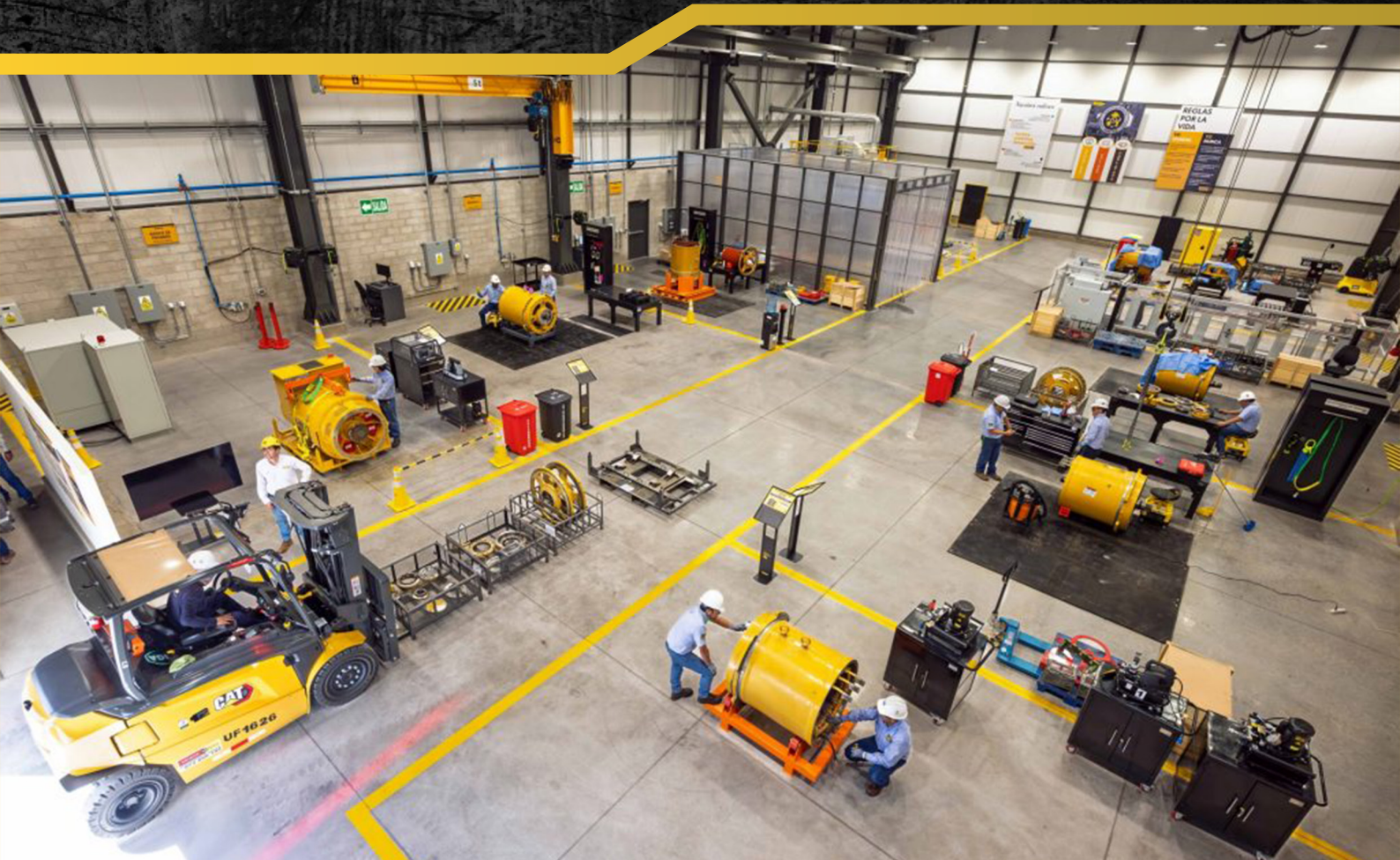
INFORMACIÓN TÉCNICA



INFORMACIÓN PARA DESCARGAR:

- ⚙️ 1. EXCAVADORA HIDRÁULICA 336D2L
- ⚙️ 2. TRACTOR ORUGAS D8T
- ⚙️ 3. MOTONIVELADORA 16 M
- ⚙️ 4. CARGADOR SERIE L
- ⚙️ 5. RODILLO COMPACTADOR CS56B
- ⚙️ 6. CAMIÓN ARTICULADO 735-740 EJ

NOTA: Toda esta información la encontrarás en el curso.



DIRIGIDO A



- ⚙ Ingeniero en Mantenimiento
- ⚙ Técnicos Automotriz
- ⚙ Técnicos en Mantenimiento
- ⚙ Técnicos de Maquinaria Pesada
- ⚙ Estudiantes o egresados de carrera técnica
- ⚙ Estudiantes o egresados de carrera universitaria
- ⚙ Inspectores Técnicos
- ⚙ Planner de Mantenimiento
- ⚙ Supervisores de Mantenimiento
- ⚙ Instructores de equipo pesado



CERTIFICACIÓN

- ❁ La certificación se otorga al culminar satisfactoriamente el curso de especialización.
- ❁ El certificado es emitido a nombre de START CAT E.I.R.L.
- ❁ Cuenta con firma validada de un ingeniero colegiado inscrito en el Colegio de Ingenieros del Perú (CIP).
- ❁ Incluye un código QR que permite verificar su autenticidad en nuestra base de datos.
- ❁ El certificado se envía al correo electrónico personal y también puede descargarse desde nuestra página web, utilizando un código de registro único.



EXPOSITOR



ING. STARLIM LLANOS VILLAGARAY



🔧 FORMACIÓN PROFESIONAL:

- Magister en administración de Empresas - ESAN
- Ingeniero Mecánico Colegiado - CIP 188970
- Técnico en Automotores - SENATI
- Especialización en Mantenimiento de Equipo Pesado - TECSUP
- Especialización en Hidráulica de Equipo Pesado - TECSUP
- Especialización en Diagnóstico de Control Electrónico - TECSUP
- Diplomatura en Gestión de Mantenimiento - PUCP
- Diplomatura en Acreditación Educativa - PUCP
- Diplomatura en Gestión de Calidad Educativa - PUCP
- Diplomatura en Gerencia de Seguridad y Salud Ocupacional - ESAN

🔧 EXPERIENCIA TÉCNICA:

- Instructor Certificador en FERREYROS
- Consultor de programa de capacitación continua en TECSUP
- Instructor de Maquinaria Pesada en SENATI
- Director de Sede en CETEMIN

MÉTODOS DE PAGO



NACIONAL



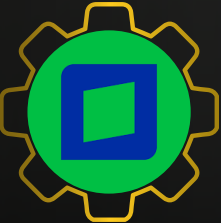
YAPE

957 198 988



BCP

N° DE CUENTA: 191 06362809079



INTERBANK

N° DE CUENTA: 200-3006347019



BBVA

N° DE CUENTA: 0011-0750 0100023898



A NOMBRE DE: **START CAT E.I.R.L**

Nota: Enviar comprobante de pago al Whatsapp

MÉTODOS DE PAGO



INTERNACIONAL

WESTERN UNION



NOMBRE: Starlim Llanos Villagaray
DNI: 42995376
UBICACIÓN: Lima - Perú

PAY PAL



NOMBRE: Starlim Llanos Villagaray
PAY PAL : <https://paypal.me/StarCat2022>
CORREO : starlim.llanos1985@gmail.com

Nota: Enviar comprobante de pago al Whatsapp

DATOS DE LA EMPRESA



REGISTROS

- Razón social:
START CAT E.I.R.L
- RUC: 20608897799
- Lima - Perú

REDES SOCIALES

- Facebook: START CAT
- Youtube: START CAT
- Tik tok: START CAT
- Instagram: START CAT
- Web: www.startcatvirtual.com

CONTACTO

- Whatsapp: +51 957 198 988

¿Alguna pregunta? [+51 957 198 988](tel:+51957198988) info@startcatvirtual.com Lun - Vie. 8:00 - 18:00

Total \$ 0.00



[Inicio](#) [Nosotros](#) [Cursos](#) [Validación](#) [Contacto](#)

[Ingresar](#)



Escribenos





START CAT



GRACIAS